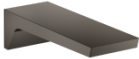

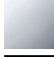


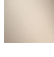



13 801 705



- Ausladung 205 mm
- rechteckiges Strahlbild mit 55 Einzelstrahlen
- Bohrungsdurchmesser 37 mm
- Anschluss 1/2"
- Steckanschluss-Montage
- Durchfluss max. 24,6 l/min bei 3 bar Fließdruck

	Dark Platinum gebürstet	13 801 705-99
	Chrom	13 801 705-00
	Platin gebürstet	13 801 705-06
	Dark Chrome	13 801 705-19
	Champagne gebürstet (22kt Gold)	13 801 705-46
	Champagne (22kt Gold)	13 801 705-47

**Empfohlenes Zubehör**

**UP-Wandwinkel -**

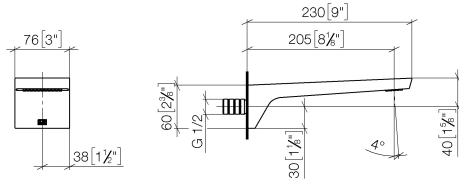
35 085 970 90



- Max. Einbautiefe 163 mm
- Min. Einbautiefe 90 mm

13 801 705

mm [inches]



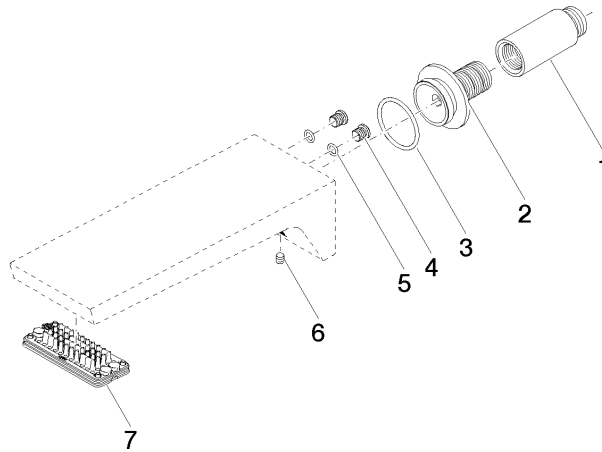
### Durchflussdiagramm



### Zertifikate

WRAS\_1512012.      LGA\_28683.      IAPMO\_4976 (4).

13 801 705



### Ersatzteilstückliste

Nr.	Artikelnummer	Benennung	Verbaumenge	Lieferzeit
1	09 24 03 081 10 90	Verlaengerung	1	2
2	09 24 03 180 90	Nippel	1	2
3	09 14 10 119 90	Dichtung	1	2
4	09 31 20 027 10-00	Stopfen	2	10
5	09 14 10 132 90	Dichtung	2	2
6	90 31 11 004 00 90	Stift	1	2
7	90 11 02 299 00 90	Luftsprudler	1	2